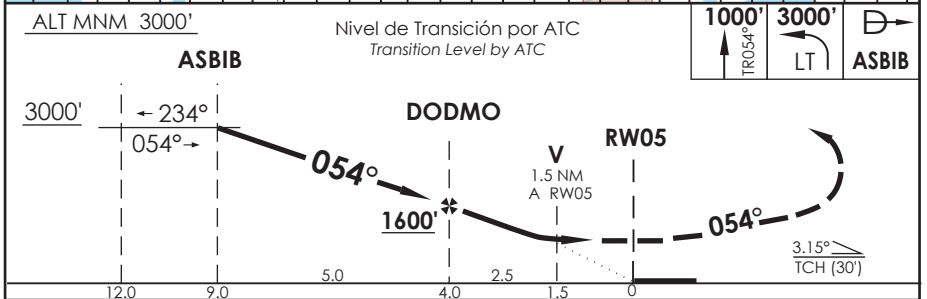
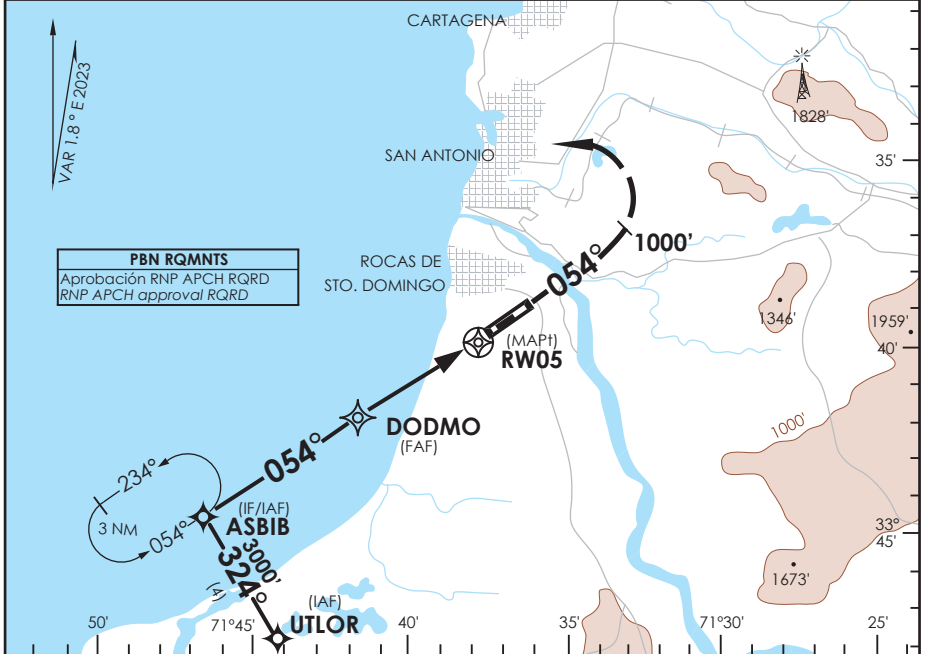


SANTO DOMINGO
SANTO DOMINGO - CHILE

SCSN IAC 5
RNP Rwy 05 (LNAV only)

TORRE SANTO DOMINGO Santo Domingo Tower		134.6	CONTROL TERRESTRE Ground Control		121.9	
RNP	FINAL APCH CRS	MNM ALT DODMO	LNAV MDA(H)	AD Elev	THR 05 Elev	
	054°	1600'	760'(514')	246'	234'	
APCH FRUSTRADA: Ascenso en TR 054º hasta 1000', viraje izquierda para continuar ascenso a 3000' directo a ASBIB, ingresar a HLDG 054º izquierda o mantener VFR o según instrucciones ATC. Missed Apch: Climb on TR 054º to 1000', left turn continue climbing to 3000' direct to ASBIB, enter on HLDG 054º left or maintain VFR or ATC instructions.						



C A B	DIRECTO RWY 05 Straight in RWY 05	CIRCULANDO Circling	ALTN Alternate Minimums
	LNAV MDA 760'(526')		
A	2.4 Km	800'(554')	N A
B		880'(634')	

VUELOS DE INSTRUCCIÓN: REQUIEREN CEIL 1150 FT
Training Flights: CEIL 1150 FT REQUIRED

AD NO CERTIFICADO OPS IFR. PROCEDIMIENTO RNP A PISTA DE VUELO VISUAL CON CEIL NO INFERIOR A MDH

Veloc. Terrestre Kts	80	100	120	140
Angulo DES 3.15° FPM	446'	557'	669'	780'
MAPt en RW05				

DASA / SECCION AS-MAP

SANTO DOMINGO / AD SANTO DOMINGO - SCSN IAC 5

PROCEDIMIENTOS DE APROXIMACIÓN RNP / RNP APPROACH PROCEDURES												
(Esta información complementa a las cartillas publicadas en la AIP Chile VOL II / This information complements the charts published in the AIP Chile VOL II)												
IAC 5 RNP RWY 05 (LNAV only)												
NR SERIE	TRANS ID	PATH TERM	PUNTO DE RECORRIDO (WPT)	FO	COURSE/TRACK °M/T	DIST (NM)	TURN	ALTITUD	REST VEL	VPA	TCH	NAV
10		IF	(IF/IAF) ASBIB	-	-	-	-	3000 FT+	-	-	-	1
20		TF	(FAF) DODMO	-	054° (056,37)	5	-	1600 FT+	-	-	-	1
30		TF	(MAPt) RW05	Y	054° (056,32)	4	-	660 FT+	-	3,15°	30'	0,3
40		CA	-	-	054° (056,28)	-	-	1000 FT+	-	-	-	1
50		DF	(MAHF) ASBIB	Y	-	-	LT	3000 FT+	-	-	-	1
60		HM	(MAHF) ASBIB	-	054° (056,37)	3	-	3000 FT+	-	-	-	1
10	UTLOR	IF	(IAF) UTLOR	-	-	-	-	-	-	-	-	1
20	UTLOR	TF	(IF/IAF) ASBIB	-	324° (326,37)	4	RT	3000 FT+	-	-	-	1